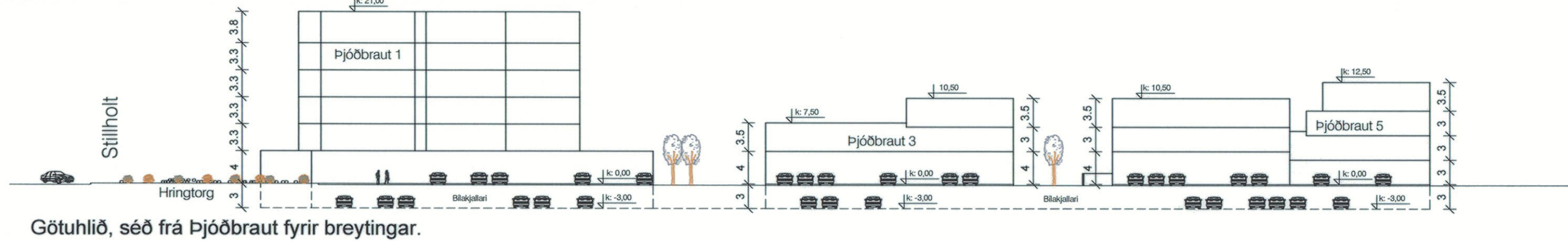
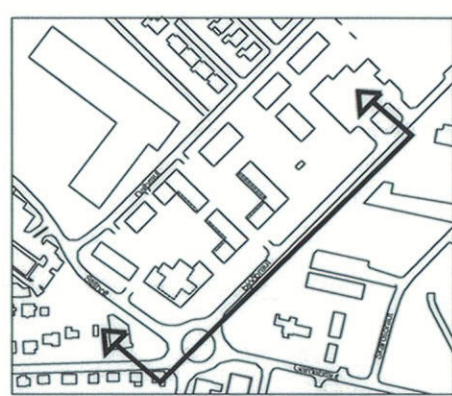
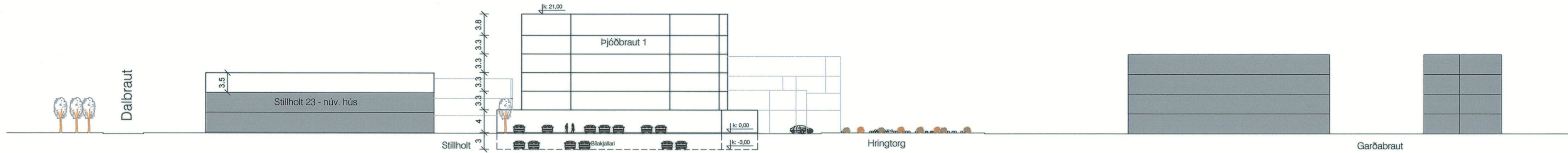
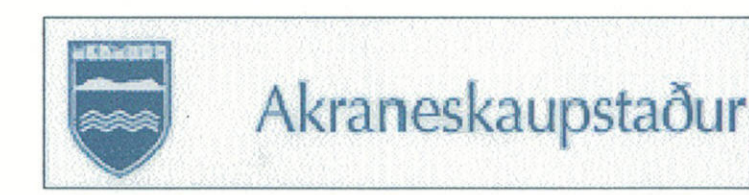
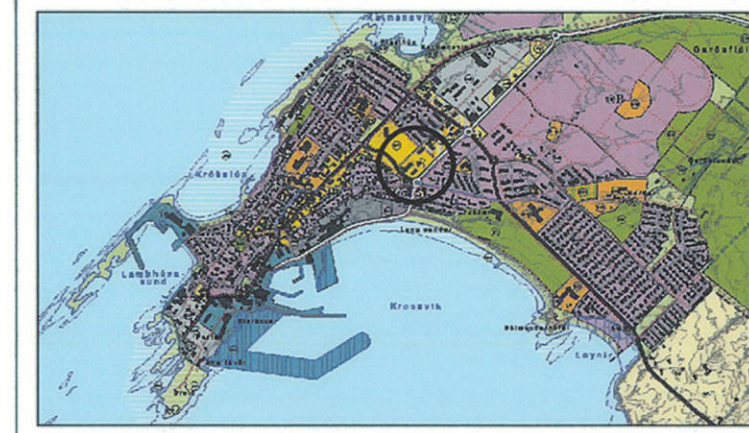


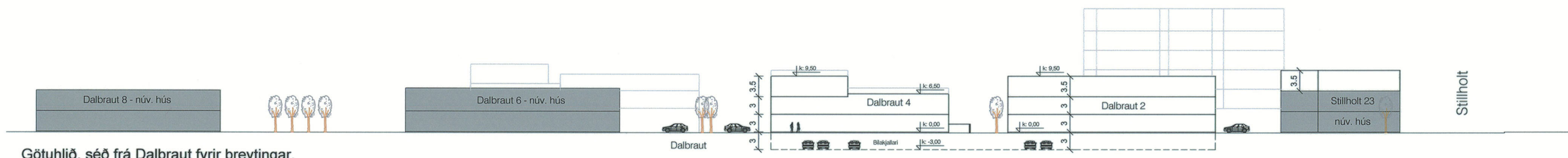
Núverandi útlit. mkv. 1:500



Götuhið, séð frá Pjóðbraut fyrir breytingar.

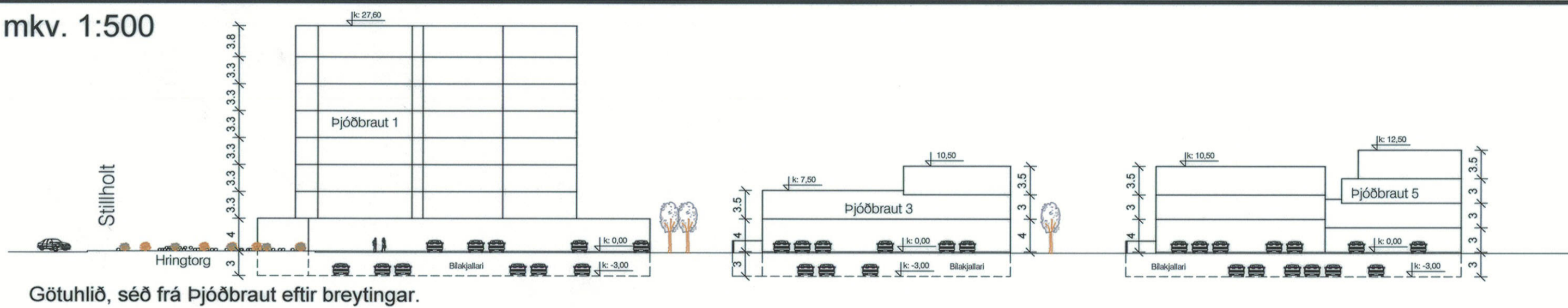


Götuhið, séð frá Stílholti fyrir breytingar.

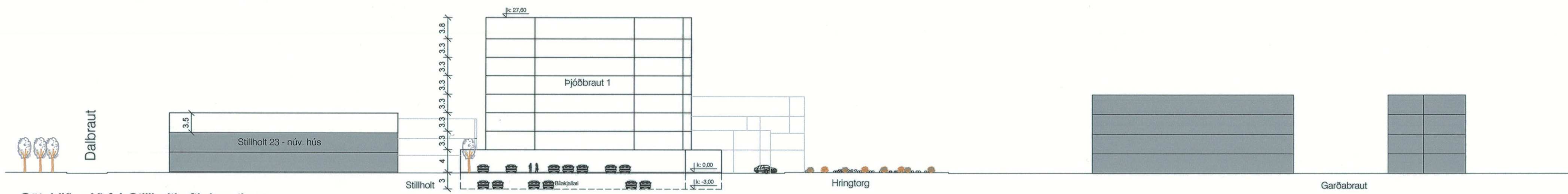


Götuhið, séð frá Dalbraut fyrir breytingar.

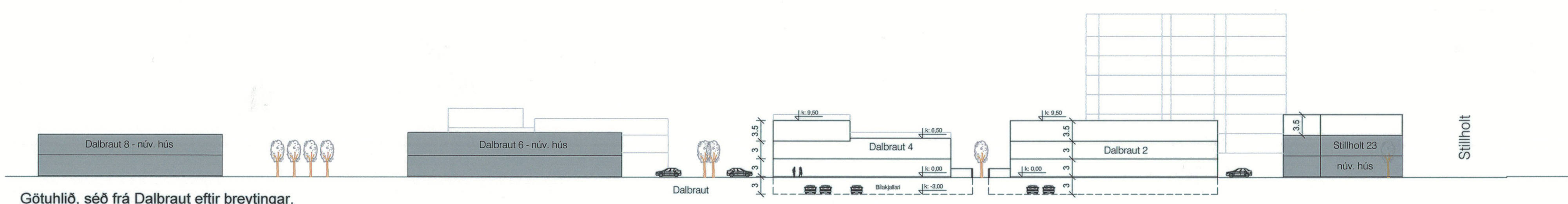
Tillaga að breyttu útliti. mkv. 1:500



Götuhið, séð frá Pjóðbraut eftir breytingar.



Götuhið, séð frá Stílholti eftir breytingar.



Götuhið, séð frá Dalbraut eftir breytingar.

Deiliskipulagsskilmálar:

	Landnúmer	Lóðastærð	Heildarbygginga- magn íbúða	Heildarbygginga- magn atvinnuhúsnæðis	Bilageymsla	Byggingamagn án bilageymslu	Byggingamagn með bilageymslu	Nýtingarhlutfall án bilageymslu	Nýtingarhlutfall með bilageymslu	Áætlaður fjöldi íbúða	Áætlaður fjöldi bilastæða fyrir íbúða	Áætlaður fjöldi bilastæða fyrir atvinnuhúsnæði	
		m <sup>2</sup>	m <sup>2</sup>	m <sup>2</sup>	m <sup>2</sup>	m <sup>2</sup>	m <sup>2</sup>			stk.	stk.	stk.	
Pjóðbraut 1	131 520	4,342	5,544	1,410	1,501	6,954	8,455	1,602	1,947	40	80	23	
Pjóðbraut 3		3,018	1,734	450	844	2,184	3,028	0,724	1,003	14	28	9	
Pjóðbraut 5 og 7		4,325	3,432	555	1,105	3,987	5,092	0,922	1,177	26	52	11	
Stílholt 23	131 521	1,238		1,695		1,695		1,369				18	
Dalbraut 2	178 791	1,898	1,752		600	1,752	2,352	0,923	1,239	15	29		
Dalbraut 4		2,937	2,198		841	2,198	3,039	0,748	1,035	20	40		
Dalbraut 6	131 519	1,865		851		851		0,456				13	
Heildarstærð lóða:		19,623		14,660	4,961	4,891	19,621	21,966	1,000	1,119	115	229	74
Heildarstærð deiliskipulagsreits:		21,100											

Núv. byggingar  
 Nýbyggingar, 1.-3. hæð  
 Nýbyggingar, 4.-6. hæðir

--- Mörk þess svæðis sem breyting nær til  
● Gangsstígar  
--- Byggingarreitur  
--- Bundnir byggingarreitr

Nýb. Nýbygging  
 2.h. Fjöldi hæða  
 +Kj. Kjallari

Deiliskipulag þetta var samþykkt af skipulags- og Umhverfisnefnd Akraneskaupstaðar þann 2. apríl 2007

Deiliskipulag þetta var auglýst frá 20. apríl til 1. júní 2007

Deiliskipulag þetta sem fengið hefur málsmeðferð skv. gr. 26 í skipulags- og byggingarlaga nr. 73/1997 var samþykkt í bæjarstjórn þann 2. apríl 2007

Auglýsing um gildistöku deiliskipulagsins var birt í B-deild sjómartíðinda þann 2007

**Breyting á deiliskipulagi**  
Svæði afmarkast milli Dalbrautar, Stílholtis og Pjóðbrautar.

Verkhútt: Deiliskipulagsuppráttur.

Dags: 29.03.2007 Nr.: **2 af 2**

Mkv: 1:500

Teiknistofa Vesturlands

Skólagaða 19, 101 Reykjavík, Símanúmer 8, 310 Borgarnesi Sími: 692 9410 Fax: 697 1657 / 699 4297 Fax: 651 9830

Samþykkt: *Páll Björgvinsson*